

INFORME TÉCNICO

# DIARIO Nº 296

El IDEAM comunica al Sistema Nacional de Gestión del Riesgo (SNGR) y al Sistema Nacional Ambiental (SINA).

Bogotá D. C., lunes 23 de octubre de 2017.

Hora de actualización:  
12:20 m.



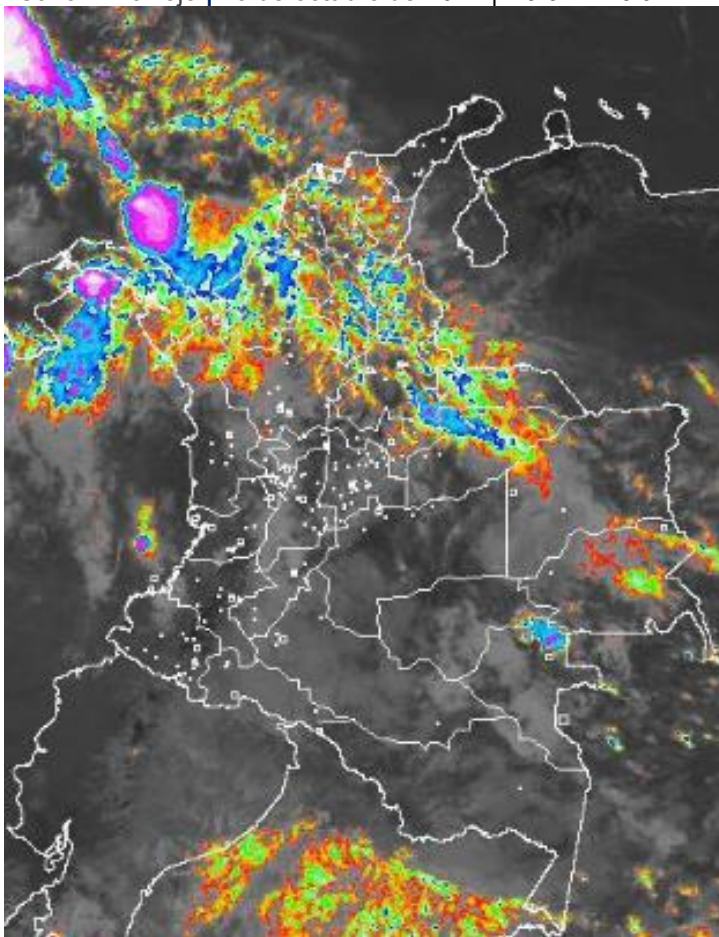
## CONDICIONES HIDROMETEOROLÓGICAS ACTUALES

Durante las últimas 24 horas se observó una considerable disminución de las precipitaciones a nivel nacional; sin embargo, las de mayor intensidad se observaron en las regiones Pacífica y Andina y en sectores del centro y occidente de la región Caribe.

El pronóstico prevé que para el día de hoy predominarán condiciones de cielos parcialmente nublados y poca actividad de lluvias al centro y sur del país, salvo eventuales precipitaciones, de efecto local, en sectores del centro y norte de la región Andina.

## IMAGEN SATELITAL

Canal Infrarrojo | 23 de octubre de 2017 | Hora 11:45 a. m.



Consulte todos los días el pronóstico del tiempo y las alertas hidrometeorológicas vigentes del **IDEAM**, en un formato de calidad. Alrededor de las 7:30 a. m. está a disposición del público en [www.ideam.gov.co](http://www.ideam.gov.co).

Se puede ver también en dispositivos móviles **AQUÍ**



**ALERTA ROJA**  
PARA TOMAR ACCIÓN**ALERTA NARANJA**  
PARA PREPARARSE**ALERTA AMARILLA**  
PARA INFORMARSE

# LO MÁS DESTACADO

## LLUVIAS REGISTRADAS EN LAS ÚLTIMAS 24 HORAS

- En las últimas 24 horas se observó una considerable disminución de las precipitaciones a nivel nacional, aunque se presentaron precipitaciones importantes en las regiones Pacífica y Andina, e igualmente en sectores del centro y occidente de la región Caribe. La mayor cantidad de precipitación registrada se presentó en el municipio de **Pinillos (92.5 mm)**, en el departamento de **Bolívar**.

## ALERTA ROJA

- Por alta posibilidad de incendios de la cobertura vegetal en zonas de bosques, cultivos y pastos, localizados en algunos municipios de la región Caribe y la región Andina.

## ALERTA NARANJA

- Por probabilidad de crecientes súbitas en los ríos Baudó y directos al pacífico, río San Juan, Dagua y Anchicayá, ríos de montaña de los departamentos de Antioquia, en los afluentes al río Suarez, cuenca del río León, cuenca del río San Jorge y ríos del Urabá antioqueño.
- Por niveles altos en la cuenca baja del río Cauca, en varias corrientes del centro y norte del departamento del Tolima, cuenca del río Carare, río Atrato y río Sinú (cuenca baja).
- Por probabilidad moderada de deslizamientos de tierra detonados por lluvias, en sectores inestables o de alta pendiente, localizados en algunos municipios de las regiones Andina, Caribe, Orinoquia y Pacífica.
- Por moderada posibilidad de incendios de la cobertura vegetal en zonas de bosques, cultivos y pastos, localizados en municipios de las regiones Caribe y Andina.
- Por tiempo lluvioso, para el mar Caribe.

## ALERTA AMARILLA

- Por probabilidad de crecientes súbitas en los ríos de la región Caribe.
- Por probabilidad de incrementos súbitos en los afluentes e inundaciones en el cauce principal de la cuenca del río Arauca.
- Por niveles altos en el canal del dique, río Magdalena en la cuenca baja, río Meta, en los ríos Mocoa, Sangoyaco y Mulato (ubicados en la parte alta de la cuenca del río Caquetá)
- Por probabilidad baja de deslizamientos de tierra detonados por lluvias, en sectores inestables o de alta pendiente, localizados en amplias áreas de las regiones Caribe, Andina, Pacífico, Orinoquia y Amazonia.
- Por tiempo lluvioso y pleamar, para el Océano Pacífico.
- Por pleamar, viento y oleaje, para el mar Caribe.

# PRONÓSTICO CONDICIONES METEOROLÓGICAS ESPECIALES

## ÁREA DEL VOLCÁN GALERAS

En el transcurso de la jornada, predominarán las condiciones mayormente cubiertas con lloviznas intermitentes durante la mañana

El SERVICIO GEOLÓGICO COLOMBIANO reporta en nivel AMARILLO (III): CAMBIOS EN EL COMPORTAMIENTO DE LA ACTIVIDAD VOLCÁNICA. Lat:155 Lon:-77.37

ELEVACIÓN (pies)	DIRECCIÓN	VELOCIDAD	
		NUDOS	Km/h
10,000	SURESTE	10 - 15	18 - 27
18,000	NORESTE	10 - 15	18 - 27
24,000	NOROESTE	5 - 10	9 - 18
30,000	NOROESTE	0 - 5	0 - 9

## ÁREA DEL VOLCÁN NEVADO DEL HUILA

Predominarán las condiciones cubiertas con precipitaciones entre ligeras y moderadas. No se descarta la posibilidad de actividad eléctrica.

El SERVICIO GEOLÓGICO COLOMBIANO reporta en nivel AMARILLO (III): CAMBIOS EN EL COMPORTAMIENTO DE LA ACTIVIDAD VOLCÁNICA. Lat:2.92 Lon:-76.05

ELEVACIÓN (pies)	DIRECCIÓN	VELOCIDAD	
		NUDOS	Km/h
10,000	SURESTE	0 - 5	0 - 9
18,000	SURESTE	5 - 10	9 - 18
24,000	NOROESTE	0 - 5	0 - 9
30,000	NOROESTE	5 - 10	9 - 18

## ÁREA DEL VOLCÁN CERRO MACHÍN

Prevelecerán las condiciones de tiempo seco en las primera horas del día. Al final de la tarde no se descartan algunas lloviznas en el sector.

El SERVICIO GEOLÓGICO COLOMBIANO reporta en nivel AMARILLO (III): CAMBIOS EN EL COMPORTAMIENTO DE LA ACTIVIDAD VOLCÁNICA. Lat:4.80 Lon:-75.62

ELEVACIÓN (pies)	DIRECCIÓN	VELOCIDAD	
		NUDOS	Km/h
10,000	SURESTE	5 - 10	9 - 18
18,000	SURESTE	5 - 10	9 - 18
24,000	NOROESTE	5 - 10	9 - 18
30,000	NOROESTE	10 - 15	18 - 27

## ÁREA DEL VOLCÁN NEVADO DEL RUIZ

Cielo entre parcialmente cubierto y cubierto con lloviznas/lluvias ligeras a diferentes horas.

El SERVICIO GEOLÓGICO COLOMBIANO reporta en nivel AMARILLO (III): CAMBIOS EN EL COMPORTAMIENTO DE LA ACTIVIDAD VOLCÁNICA. Lat:4.89 Lon:-75.32

ELEVACIÓN (pies)	DIRECCIÓN	VELOCIDAD	
		NUDOS	Km/h
10,000	SURESTE	0 - 5	0 - 9
18,000	SURESTE	0 - 5	0 - 9
24,000	NOROESTE	0 - 5	0 - 9
30,000	NOROESTE	0 - 5	0 - 9

## ÁREA DEL COMPLEJO VOLCÁNICO CHILES-CERRO NEGRO DE

En las horas de la mañana se prevé tiempo seco. Después del mediodía se incrementará la nubosidad con precipitaciones.

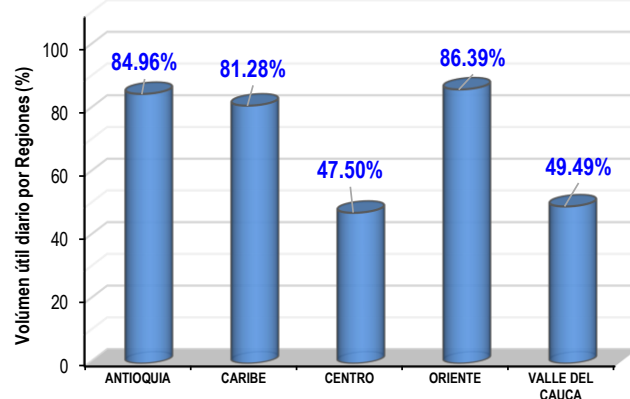
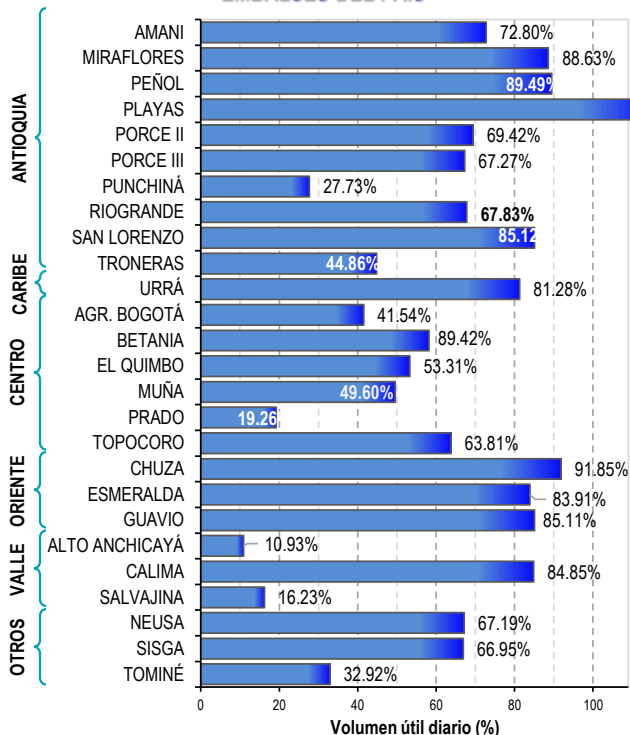
El SERVICIO GEOLÓGICO COLOMBIANO reporta en nivel AMARILLO (III): CAMBIOS EN EL COMPORTAMIENTO DE LA ACTIVIDAD VOLCÁNICA. Lat:0.81-Lon:77.93 Lat:0.76 Lon:-77.95

ELEVACIÓN (pies)	DIRECCIÓN	VELOCIDAD	
		NUDOS	Km/h
10,000	SURESTE	5 - 10	9 - 18
18,000	ESTE	15 - 20	27 - 36
24,000	NOROESTE	5 - 10	9 - 18
30,000	NOROESTE	5 - 10	9 - 18

# ESTADO DE LOS EMBALSES

A continuación se relaciona el volumen útil diario de los principales embalses del país (expresado en porcentaje), de acuerdo con la información reportada por XM S.A. E.S.P en la siguiente dirección electrónica: <http://ido.xm.com.co/ido/SitePages/hidrologia.aspx?q=reservas>

## VOLUMEN ÚTIL DIARIO EN LOS PRINCIPALES EMBALSES DEL PAÍS





Para estar informado diariamente de lo que pasa con el **pronóstico del tiempo y las alertas.**

Síguenos en Twitter  
**@IDEAMColombia**



## PRECIPITACIONES

A continuación se relacionan los municipios donde en las últimas 24 horas se registraron precipitaciones iguales o superiores a 35.0 mm.

Se aclara que las precipitaciones indicadas en los municipios, realmente corresponden a aquellos puntos en los cuales el IDEAM tiene estaciones de monitoreo, pero no necesariamente quiere decir que el dato corresponda a las lluvias que se presentaron directamente sobre el área urbana en donde se concentra la mayor población. En ocasiones la estación sobre la cual se destaca el mayor valor de precipitación, a pesar de pertenecer al municipio, puede quedar alejada del centro poblado principal.

DEPARTAMENTO	MUNICIPIO
AMAZONAS	La Chorrera (35.8).
ANTIOQUIA	Belmira (70.0), Arboletes (48.5), Giraldo (43.0), Caucasia (39.0), Medellín (38.0).
BOLÍVAR	<b>Pinillos (92.5)</b> , Mompós (81.0), Turbaco (58.0), San Jacinto del Cauca (47.0).
CESAR	Valledupar (49.0).
CORDOBA	Chima (65.0), Montelíbano (38.9).
CUNDINAMARCA	Paratebuena (41.0).
META	Villavicencio (42.5).
PUTUMAYO	Puerto Leguizamo (70.8), Mocoa (20Km en línea recta al sur de la ciudad) (68.7), Mocoa (47.0).
QUINDIO	Córdoba (58.0), Salento (35.0).
RISARALDA	Belén De Umbría (44.0).
SAN ANDRES PROVIDENCIA Y STA C	Providencia (42.0).
SANTANDER	Chima (57.2).
SUCRE	Majagual (40.0).
TOLIMA	Armero (55.0).
VALLE DEL CAUCA	Cali (45.0), Guacarí (38.0).

Para estar informado diariamente de lo que pasa con el **pronóstico del tiempo y las alertas**.

Síguenos en Twitter  
**@IDEAMColombia**



## TEMPERATURAS MÁXIMAS

Los municipios que se indican a continuación son aquellos que, en el día de ayer, registraron temperaturas máximas superiores a 35°C.

DEPARTAMENTO	MUNICIPIO
<b>BOLÍVAR</b>	Zambrano (35.6).
<b>CESAR</b>	Bosconia (36.4), Valledupar (35.6).
<b>CUNDINAMARCA</b>	Jerusalén (35.4).
<b>HUILA</b>	Villavieja (36.2).
<b>LA GUAJIRA</b>	Manaure (38.0), Riohacha (35.0), Riohacha (Est. 12 Km al sur) (35.0).





# PRONÓSTICO METEOROLÓGICO

Lunes 23 y martes 24 de octubre de 2017



REGIÓN	PRONÓSTICO
<b>SABANA DE BOGOTÁ</b>	<p><b>LUNES.</b> En horas de la mañana prevalecerán condiciones de cielo entre parcial y mayormente cubierto con predominio de tiempo seco en las diferentes zonas de la ciudad. En horas de la tarde se estima que las condiciones de cielo parcialmente persistan con predominio de tiempo seco, sin embargo, no se descartan lloviznas y/o lluvias ligeras en las zonas oriental y noroccidental de la capital. Para la noche se estima cielo mayormente nublado con probabilidad de lluvias al noroccidente y nororiente de la ciudad. Lluvias y probabilidad de actividad eléctrica al noroccidente de la Sabana.</p> <p><b>MARTES.</b> En horas de la mañana se prevé predominio de tiempo seco con cielo entre parcial y mayormente cubierto. En horas de la tarde y noche, se estima aumento de la nubosidad con probabilidad de lluvias en el noroccidente de la ciudad.</p>
<b>CARIBE</b>	<p><b>LUNES.</b> En horas de la mañana se espera cielo parcialmente cubierto, lluvias y actividad eléctrica sobre sectores de Bolívar, Sucre y Córdoba; lluvias menos fuertes sobre Magdalena y Cesar. En horas de la tarde, se prevé lluvias con probabilidad de actividad eléctrica sobre sectores de Córdoba, Sucre, norte de Cesar, Bolívar y de Magdalena. En horas de la noche se prevé cielo mayormente cubierto con lluvias moderadas, y probables tormentas eléctricas, en Córdoba, Sucre y Bolívar. Chubascos ocasionales en el sur de La Guajira y en sectores de Magdalena y Cesar.</p> <p><b>MARTES.</b> Se prevé cielo entre parcial y mayormente nublado en la región. Son probables lluvias y tormentas eléctricas ocasionales en sectores de Córdoba, Sucre y Bolívar. Lluvias esporádicas se prevén en sectores de Cesar, Magdalena y Atlántico.</p>
<b>ARCHIPIÉLAGO DE SAN ANDRÉS, PROVIDENCIA Y SANTA CATALINA</b>	<p><b>LUNES.</b> En horas de la mañana se espera nubosidad variable con lluvias ligeras en las inmediaciones del archipiélago. En la tarde se estima nubosidad variada con probabilidad de lluvias en la zona marítima. Probables chubascos en la zona insular. En horas de la noche se espera cielo mayormente cubierto con probabilidad de lluvias en el archipiélago. No se descarta actividad eléctrica ocasional.</p> <p><b>MARTES.</b> Se prevé cielo mayormente cubierto en el área la mayor parte de la jornada; se estima lluvias en los alrededores del archipiélago especialmente en horas de la mañana y noche.</p>
<b>MAR CARIBE</b>	<p><b>LUNES.</b> Las lluvias se concentrarán al occidente de la zona marítima, especialmente en zonas aledañas al golfo de Urabá y el archipiélago de San Andrés y Providencia, durante el día. Tiempo seco al oriente de la zona.</p> <p><b>MARTES.</b> Se estima cielo mayormente cubierto al occidente del mar Caribe con presencia de lluvias en horas de la madrugada y mañana con disminución hacia la tarde y noche. Lluvias ligeras en el centro y sectores del oriente del área a lo largo de la jornada.</p>





# PRONÓSTICO METEOROLÓGICO

Lunes 23 y martes 24 de octubre de 2017



REGIÓN	PRONÓSTICO
ANDINA	<p><b>LUNES.</b> En horas de la mañana se prevé cielo mayormente cubierto con lluvias al norte de los departamentos de Antioquia y Santander; precipitaciones menos intensas sobre Norte de Santander, Risaralda, norte de Boyacá y suroriente de Cundinamarca. En horas de la tarde se prevé aumento de la nubosidad con probabilidad de precipitaciones y actividad eléctrica sobre el sur de Santander, en sectores de Risaralda, Caldas, norte y occidente de Antioquia; precipitaciones menos intensas son previstas sobre norte de Boyacá, norte de Cundinamarca y Tolima; chubascos en Quindío y Ilovezinas en Valle y Nariño. Durante la noche, se prevé lluvias y probabilidad de actividad eléctrica sobre el amplios sectores de Antioquia, eje cafetero, sur de Santander y norte de Cundinamarca.</p> <p><b>MARTES.</b> Durante la jornada se prevé precipitaciones con probabilidad de actividad eléctrica en sectores del norte y occidente de Antioquia, Santander y Norte de Santander. Lloviznas al suroccidente de Cundinamarca y occidente de Tolima. El resto del área se estiman tiempo seco y nubosidad variada.</p>
INSULAR PACÍFICO	<p><b>LUNES.</b> En Gorgona y Malpelo se estima cielo mayormente nublado con posibilidad de lloviznas intermitentes en el día.</p> <p><b>MARTES.</b> Predominará el tiempo parcial a mayormente nublado en Malpelo y Gorgona con lluvias ligeras dispersas durante del día</p>
PACÍFICO	<p><b>LUNES.</b> En la mañana se prevé cielo parcialmente cubierto con predominio de tiempo seco en la región. No se descartan precipitaciones ligeras sobre Chocó y Cauca. Para las horas de la tarde se incrementará la nubosidad y habrá presencia de lluvias en sectores de Chocó y en amplias zonas de Valle del Cauca y de Cauca. Probabilidad de lloviznas intermitentes en Nariño. Posibilidad de descargas eléctricas. En horas de la noche continuarán las precipitaciones importantes en sectores de Chocó y de menos intensidad en Valle del Cauca y Cauca. No se descartan precipitaciones ligeras en Nariño. Probabilidad de descargas eléctricas.</p> <p><b>MARTES.</b> Se prevé una mañana con cielo mayormente nublado; lluvias en Cauca, Valle del Cauca y Chocó; lloviznas en Nariño. En la noche se presentará una reducción de las lluvias en toda la región.</p>
OCÉANO PACÍFICO	<p><b>LUNES.</b> A lo largo de la jornada se prevé abundante nubosidad con posibilidad de lluvias entre moderadas y fuertes al norte de la zona marítima, tanto en alta mar como en el litoral. Alta probabilidad de descargas eléctricas.</p> <p><b>MARTES.</b> Se prevé intensificación de las lluvias en el Pacífico colombiano, especialmente en la cuenca norte del Océano Pacífico. En la cuenca sur se pronostica condiciones secas.</p>





# PRONÓSTICO METEOROLÓGICO

Lunes 23 y martes 24 de octubre de 2017



REGIÓN	PRONÓSTICO
ORINOQUIA	<p><b>LUNES.</b> En horas de la mañana se prevé tiempo seco en gran parte de la región salvo lluvias en sectores de Vichada y norte de Arauca. Lloviznas el piedemonte de Meta. En horas de la tarde se esperan lluvias en el oriente de Vichada y sobre piedemonte de Arauca. Tiempo seco en el resto de la región. En horas de la noche se prevé cielo parcialmente nublado, lluvias ligeras en el Vichada y occidente del Meta, con tiempo seco en el resto de la región.</p> <p><b>MARTES.</b> En gran parte de la región se prevé cielo con nubosidad variable y precipitaciones dispersas, entre ligeras y moderadas, en Arauca, Vichada, oriente de Casanare y Meta.</p>
AMAZONIA	<p><b>LUNES.</b> En horas de la mañana se espera cielo entre parcial y mayormente cubierto con lluvias en sectores de Amazonas y Guainía; lluvias ligeras en Vaupés, Caquetá y Putumayo. En la tarde se prevé aumento de nubosidad en toda la región. Son probables precipitaciones en Amazonas, Caquetá, Guaviare y Guainía; lluvias leves en Putumayo y Vaupés. En horas de la noche son probables lluvias en Guainía, Guaviare y lloviznas en sectores de Vaupés y trapecio amazónico.</p> <p><b>MARTES.</b> Cielo parcialmente nublado en toda la región con prevalencia de tiempo seco; sin embargo, se prevén algunas lluvias en el oriente de Amazonas, Vaupés y Guainía, en horas de la tarde. Tiempo seco en el resto de la región.</p>

Planeando tu día?  
Descarga YA y conoce...



Consúltalo a diario y únete a  
la Cultura del Pronóstico del IDEAM

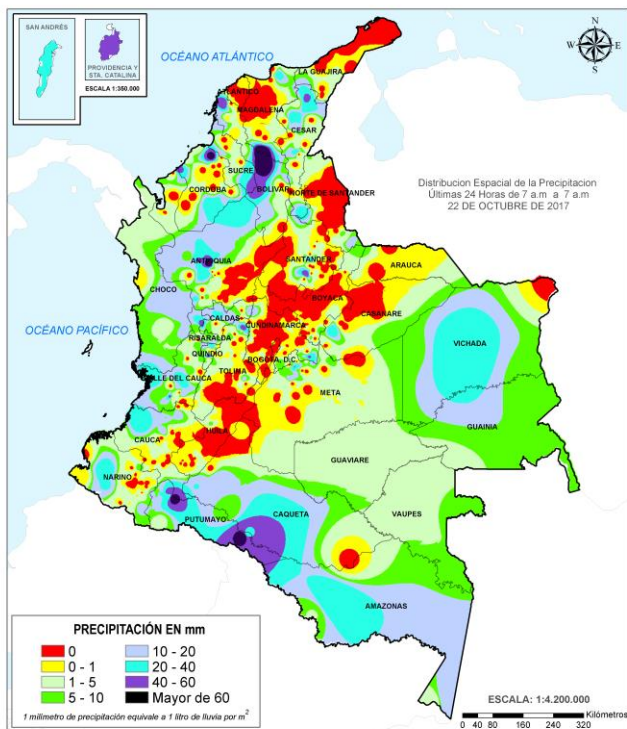
Disponible para



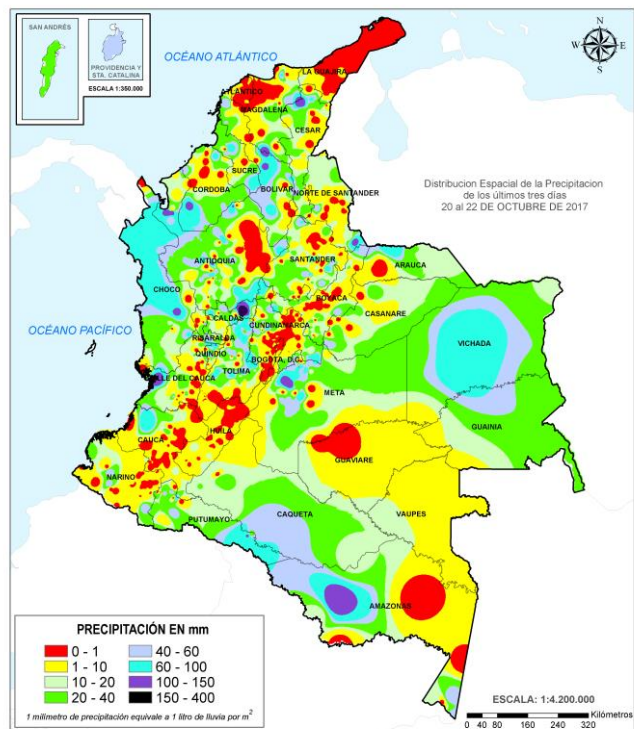


# MAPAS DE PRECIPITACIÓN

**Precipitación diaria:** desde las 7:00 a. m. del día domingo 22 de octubre hasta las 7:00 a. m. del día lunes 23 de octubre de 2017.



**Precipitación de los últimos 3 días:** desde las 7:00 a. m. del día viernes 20 de octubre hasta las 7:00 a. m. del día lunes 23 de octubre de 2017.



## ALERTAS VIGENTES E INFORMACIÓN ADICIONAL

Para mayor información sobre el pronóstico del estado del tiempo, informes técnicos diarios, comunicados especiales, mapas diarios de temperaturas máximas y mínimas e información diaria de precipitación se sugiere consultar los siguientes enlaces:

- [MAPA DIARIO DE TEMPERATURA MÁXIMA](#)
- [MAPA DIARIO DE TEMPERATURA MÍNIMA](#)
- [INFORMACIÓN DIARIA DE PRECIPITACIÓN Y TEMPERATURA DE LOS PRINCIPALES AEROPUERTOS DEL PAÍS](#)
- [MOAICO MAPAS DE PRECIPITACIÓN DIARIA EN MILÍMETROS](#)

# ALERTAS POR NIVELES DE LOS RÍOS

REGIÓN PACÍFICO	
SITIOS PARA LOS CUALES SE GENERA LA ALERTA	
ALERTA NARANJA	<p><b>PROBABILIDAD DE CRECIENTES SÚBITAS EN LOS RÍOS BAUDÓ Y DIRECTOS AL PACÍFICO.</b></p> <p>Persisten las lluvias de variada intensidad en la región Pacífica, por lo que se prevé nuevos incrementos súbitos en los ríos Baudó, Calima y sus afluentes, por lo que se recomienda a las autoridades de Gestión del Riesgo y a la población en general estar atenta al aumento súbito en los niveles de estos ríos.</p>
	<p><b>PROBABILIDAD DE CRECIENTES SÚBITAS EN EL RÍO SAN JUAN</b></p> <p>Se cambia la alerta, debido a la disminución de los niveles del río San Juan a la altura del municipio de Tadó (Chocó), así mismo la tendencia es al descenso. El IDEAM recomienda a las autoridades de Gestión del Riesgo y a la población en general estar atenta al aumento súbito en los niveles de estos ríos.</p>
	<p><b>PROBABILIDAD DE CRECIENTES SÚBITAS EN LOS RÍOS DAGUA Y ANCHICAYÁ.</b></p> <p>Persisten las lluvias en la región Pacífica, especialmente al occidente del departamento de Valle del Cauca, por lo que no se descarta la ocurrencias de crecientes súbitas en los ríos Dagua y Anchicayá, que desembocan en la bahía de Buenaventura. El IDEAM recomienda a las autoridades de Gestión de Riesgo y a la población ribereña en general mantener atento seguimiento al comportamiento de los niveles de estos ríos y sus afluentes, especialmente en Buenaventura.</p>

# ALERTAS POR NIVELES DE LOS RÍOS

## REGIÓN ANDINA

### SITIOS PARA LOS CUALES SE GENERA LA ALERTA

#### **PROBABILIDAD DE CRECIENTES SÚBITAS EN LOS RÍOS DE MONTAÑA DE LOS DEPARTAMENTOS DE ANTIOQUIA.**

Continúan en el rango de medios a altos varios ríos de características torrenciales por ser de alta montaña, en el departamento de Antioquia; las corrientes más importantes que presentan estas condiciones hidrológicas son: San Juan, Tigüí, Nechí, Anorí, Porce, Tarazá, Man, Nare, Liboriana y San Bartolomé. Se prevé que los niveles en este rango continúen en el transcurso en la noche de hoy, y no se descarta la posibilidad de crecientes súbitas especialmente en la cuenca del río Nechí y Tarazá. Por esta situación hidrológica se recomienda a las autoridades locales y regionales de Gestión de Riesgo, prestar especial atención en zonas ribereñas bajas

#### **NIVELES ALTOS EN LA CUENCA BAJA DEL RÍO CAUCA.**

Se mantiene esta alerta dado que continúan altos los niveles del río Cauca entre los municipios de San Jacinto del Cauca (Bolívar), Guaranda (Sucre), Achí y Pinillos (Bolívar). El IDEAM recomienda a las autoridades locales y regionales de Gestión del Riesgo, estar atentos al comportamiento de los niveles del río.

#### **INCREMENTOS DE NIVELES EN VARIAS CORRIENTES EN EL CENTRO Y NORTE DEL DEPARTAMENTO DEL TOLIMA.**

Como resultado de precipitaciones que se registraron especialmente en la zona centro y norte del departamento del Tolima, se presentan incrementos importantes de varias corrientes afluentes al río Magdalena. Por esta situación hidrológica se recomienda a las autoridades locales y regionales de Gestión de Riesgo, prestar especial atención en zonas ribereñas bajas del río Magdalena, especialmente en proximidades de los municipios de Purificación, Falan, Honda, Lérída, Ambalema, Venadillo, Alvarado, Mariquita, Saldaña, Coyaima y Ortega debido a que no se descartan tránsitos de onda importantes sobre los ríos Recio, Frío, Combeima, Coello, Totaré, Alvarado, Saldaña y Sumapáz.

#### **PROBABILIDAD DE CRECIENTE SÚBITA EN LOS AFLUENTES AL RÍO SUAREZ**

Dada las fuertes lluvias que se han registrado durante los últimas horas en la cuenca del río Suarez, se mantiene esta alerta ante la probabilidad de crecientes súbitas en los afluentes de la cuenca alta del río Suárez. El IDEAM recomienda a la población ribereña y a las autoridades locales estar atentos ante el incremento súbito de los niveles de estos cauces.

#### **NIVELES ALTOS EN LA CUENCA DEL RÍO CARARE.**

Se presentó incremento súbito del nivel del río Carare, a la altura de Cimitarra (Santander), alcanzando valores altos. El IDEAM recomienda a las autoridades locales y regionales de Gestión del Riesgo, estar atentos al comportamiento de los niveles del río.

**ALERTA  
NARANJA**



# ALERTAS POR NIVELES DE LOS RÍOS

## REGIÓN CARIBE

### SITIOS PARA LOS CUALES SE GENERA LA ALERTA

#### PROBABILIDAD DE CRECIENTES SÚBITAS EN LA CUENCA DEL RÍO LEÓN.

Los niveles del río León siguen oscilando en el rango de altos, por lo cual se previene a pobladores en sectores ribereños bajos, especialmente en algunos de Chigorodó, Carepa y Apartadó. Se prevé que ésta condición continúe en el transcurso de la tarde y noche de hoy.

#### PROBABILIDAD DE UNA CRECIENTE SÚBITA EN LA CUENCA DEL RÍO SAN JORGE.

Se baja la alerta debido al descenso en los niveles de los ríos San Pedro y San Jorge en la cuenca alta, sin embargo la probabilidad de una creciente súbita se puede presentar dado el pronóstico de lluvias para la región, se espera que la onda de creciente genere ascensos importantes hacia aguas abajo, en los municipios de Buenavista y Ayapel, en el departamento de Córdoba, donde actualmente se tienen niveles en el intervalo medio para la época. Por lo anterior, se recomienda a las autoridades de Gestión de Riesgo y poblaciones ribereñas localizadas a lo largo del cauce principal estar atentos al comportamiento de los niveles de estos ríos.

#### PROBABILIDAD DE INCREMENTOS SÚBITOS EN LOS RÍOS DEL URABÁ ANTIOQUEÑO.

Se mantiene esta alerta por probabilidad de crecientes súbitas en los ríos que vierten sus aguas al Golfo de Urabá, entre estos los ríos Mulatos, Tanela, Zungo, Grande, Guadualito, Turbo, Currulao y Vijagüal. El IDEAM mantiene la recomendación para que la población en general asentada en las riberas de estos ríos que desembocan en el mar Caribe, se mantenga muy atentos al comportamiento de los niveles.

#### NIVELES ALTOS EN EL RÍO ATRATO.

Se mantienen en valores altos los niveles del río Atrato a la altura del municipio de Quibdó y, hacia aguas abajo por el tránsito de la onda de crecida en áreas bajas del municipio de Vigía del Fuerte (Antioquia). El IDEAM recomienda a la población ribereña a los ríos y quebradas afluentes a estos cauces, mantener atento seguimiento al comportamiento y fluctuaciones en los niveles.

#### NIVELES ALTOS EN EL RÍO SINÚ (CUENCA BAJA).

Los niveles del río Sinú, se encuentran con valores altos con posibles afectaciones en algunos sectores bajos de los municipios Ceteré, San Pelayo, Carrillo y Lorica, en el departamento de Córdoba. El IDEAM recomienda a las autoridades de Gestión del Riesgo y a pobladores ribereños en las zonas bajas de estos municipios (especialmente en la margen derecha del río), y en especial en el sector Montería-Cereté y en inmediaciones de la Ciénaga de Momil.

**ALERTA  
NARANJA**

# ALERTAS POR NIVELES DE LOS RÍOS

## REGIÓN CARIBE

### SITIOS PARA LOS CUALES SE GENERA LA ALERTA

#### ALERTA AMARILLA

#### NIVELES ALTOS EN EL CANAL DEL DIQUE.

Se mantiene la alerta en el canal del Dique dado que continúan los valores altos a la altura del municipio de Gambote. El IDEAM mantiene la recomendación a pobladores y autoridades locales de Gestión del Riesgo mantener atento seguimiento al comportamiento del nivel.

#### NIVELES ALTOS EN EL RIO MAGDALENA EN LA CUENCA BAJA.

Debido al tránsito de la onda de crecida generado en Barrancabermeja (Santander), se refleja ésta especialmente en El Banco (Magdalena), siendo ésta condición normal para esta época del año. Se prevé que en las próximas semanas sean mayores éstos incrementos coincidentes con la segunda temporada de lluvias, cuyos aumentos en los niveles se extenderán hasta las zonas bajas de la región Caribe.

#### PROBABILIDAD DE CRECIENTES SÚBITAS EN LOS RÍOS DE LA REGION CARIBE.

Se mantiene esta alerta dado las precipitaciones que se han presentado, las cuales afectan las quebradas y arroyos de los departamentos de Atlántico, Bolívar y Sucre, especial atención a los arroyos de Barranquilla y los caños afluentes a la región de la Mojana. El IDEAM recomienda a las autoridades de Gestión del Riesgo y a la población en general estar atentos ante posibles incrementos súbitos en estos ríos, quebradas y arroyos de la región.

## REGIÓN ORINOQUIA

### SITIOS PARA LOS CUALES SE GENERA LA ALERTA

#### ALERTA AMARILLA

#### NIVELES ALTOS EN EL RIO META

Continúan en ascenso los niveles del río Meta, en los sectores aguas abajo de Puerto López. El IDEAM recomienda a la población en general y especialmente a los habitantes de los municipios Maní, estar atentos a las variaciones de este río.

#### PROBABILIDAD DE INCREMENTOS SÚBITOS EN LOS AFLUENTES E INUNDACIONES EN EL CAUCE PRINCIPAL DE LA CUENCA DEL RÍO ARAUCA.

Se mantiene la alerta debido a que el río Arauca refleja incrementos de nivel a la altura de Arauquita, no se descarta continúe dicha tendencia de ascenso de cotas de lámina de agua en los próximos días. El IDEAM hace una llamado de atención especial a pobladores para que mantengan atento seguimiento al comportamiento de los niveles de este río.

# ALERTAS POR NIVELES DE LOS RÍOS

REGIÓN AMAZONAS	
SITIOS PARA LOS CUALES SE GENERA LA ALERTA	
ALERTA AMARILLA	<p><b>PROBABILIDAD DE INCREMENTOS EN EL NIVEL DE LOS RÍOS MOCOA, SANGOYACO Y MULATO, UBICADOS EN LA PARTE ALTA DE LA CUENCA DEL RÍO CAQUETÁ.</b></p> <p>Se mantiene esta alerta dado que se han incrementado moderadamente los niveles de los ríos afluentes al río Mocoa, ubicado en la cuenca alta del río Caquetá. El IDEAM recomienda a las autoridades de Gestión del Riesgo Local y a la población en general permanezcan muy atentos al comportamiento de las lluvias y los niveles de estos cauces.</p>



# ALERTAS POR AMENAZAS DE INCENDIOS DE LA COBERTURA VEGETAL

**ALERTA ROJA:**

Amenaza Alta o muy alta de ocurrencia de incendios de la cobertura vegetal en zonas de bosques, cultivos y pastos, localizados en los siguientes municipios y sectores aledaños:

**ALERTA NARANJA:**

Amenaza moderada de ocurrencia de incendios de la cobertura vegetal en zonas de bosques, cultivos y pastos, localizados en los siguientes municipios y sectores aledaños:

## REGIÓN CARIBE

### SITIOS PARA LOS CUALES SE GENERA LA ALERTA

**ALERTA  
ROJA**

**ATLÁNTICO:** Barranquilla, Puerto Colombia, Repelón, Tubará.

**BOLÍVAR:** Córdoba, San Estanislao, Simití.

**LA GUAJIRA:** Manaure, Riohacha, Uribia.

**MAGDALENA:** Aracataca, El Retén, Plato, Puebloviejo, Santa Marta.

## REGIÓN CARIBE

### SITIOS PARA LOS CUALES SE GENERA LA ALERTA

**ALERTA  
NARANJA**

**ATLÁNTICO:** Luruaco, Manatí, Sabanalarga.

**BOLÍVAR:** Magangué, Santa Rosa, Turbaco, Villanueva.

**CESAR:** Agustín Codazzi, Becerrill, Chiriguaná, Curumaní, La Jagua de Ibirico.

**LA GUAJIRA:** Albania, Barrancas, Hato Nuevo, Maicao.

**MAGDALENA:** Zona Bananera.

*Especial atención en el Parque Nacional Natural Ciénaga Grande de Santa Marta.*

# ALERTAS POR AMENAZAS DE INCENDIOS DE LA COBERTURA VEGETAL

**ALERTA ROJA:**

Amenaza Alta o muy alta de ocurrencia de incendios de la cobertura vegetal en zonas de bosques, cultivos y pastos, localizados en los siguientes municipios y sectores aledaños:

**ALERTA NARANJA:**

Amenaza moderada de ocurrencia de incendios de la cobertura vegetal en zonas de bosques, cultivos y pastos, localizados en los siguientes municipios y sectores aledaños:

## REGIÓN ANDINA

### SITIOS PARA LOS CUALES SE GENERA LA ALERTA

**ALERTA  
ROJA**

**BOYACÁ:** Chivatá, Cuitiva, Duitama, Firavitoba, Floresta, Iza, La Uvita, Motavita, Oicatá, Paipa, Santa Rosa de Viterbo, Siachoque, Sotaquirá, Toca, Tota, Tunja, Tuta.

**CAUCA:** Cajibío, Patía (El Bordo), Piendamó, Popayán, Puracé (Coconuco), San Sebastián, Sotará (Paispamba), Timbío.

**CUNDINAMARCA:** Choachí, Cota, Funza, Fúquene, Guachetá, Madrid, Sopó, Susa, Tenjo.

**HUILA:** Baraya, Colombia, Gigante, Íquira, Palermo, Rivera, Tello, Villavieja.

**NARIÑO:** Albán (San José), Ancuya, Arboleda (Berruecos), Belén, Chachagüí, Colón (Génova), Consacá, El Peñol, El Tambo, Guaitarilla, La Cruz, La Florida, La Llanada, La Unión, Los Andes (Sotomayor), Mallama (Piedrancha), Nariño, Providencia, San Bernardo, San Lorenzo, San Pablo, San Pedro de Cartago (Cartago), Sandoná, Santa Cruz (Guachavés), Sapuyes, Taminango, Tangua, Túquerres, Yacuanquer.

**NORTE DE SANTANDER:** Cáchira, La Playa

**VALLE DEL CAUCA:** Candelaria, Florida, Pradera.

## REGIÓN ANDINA

### SITIOS PARA LOS CUALES SE GENERA LA ALERTA

**ALERTA  
NARANJA**

**BOYACÁ:** Cucaita, Sáchica, Samacá

**CAUCA:** Santander de Quilichao.

**CUNDINAMARCA:** Guasca

**NARIÑO:** Funes, Imués, Ospina, Pasto, Policarpa

**VALLE DEL CAUCA:** Ginebra, Guacarí, Yotoco.

# ALERTAS POR AMENAZAS DE DESLIZAMIENTO

## ALERTA ROJA:

Amenaza alta a muy alta por deslizamientos de tierra detonados por lluvias, localizados en los siguientes municipios:

## ALERTA NARANJA:

Amenaza moderada por deslizamientos de tierra detonados por lluvias, localizados en los siguientes municipios:

### REGIÓN CARIBE

ALERTA NARANJA	SITIOS PARA LOS CUALES SE GENERA LA ALERTA
	CORDOBA: Tierralta y Valencia.

### REGIÓN ANDINA

ALERTA NARANJA	SITIOS PARA LOS CUALES SE GENERA LA ALERTA
	<p><b>ANTIOQUIA:</b> Argelia, Belmira, Cañasgordas, Entrerrios, Giraldo, Liborina, Nariño, Olaya, Sopetrán, Valdivia y Yondó (Casabe).</p> <p><b>CALDAS:</b> MNorcasia, Pensilvania, Samaná y Victoria.</p> <p><b>CUNDINAMARCA:</b> Paratebueno.</p> <p><b>NORTE DE SANTANDER:</b> Chitagá y Toledo.</p> <p><b>QUIBDO:</b> Córdoba.</p> <p><b>SANTANDER:</b> Barrancabermeja.</p> <p><b>TOLIMA:</b> Libano y Villahermosa.</p>

### REGIÓN ORINOQUIA

ALERTA NARANJA	SITIOS PARA LOS CUALES SE GENERA LA ALERTA
	META: Cubarral, Guamal y Villavicencio.

### REGIÓN PACÍFICO

ALERTA NARANJA	SITIOS PARA LOS CUALES SE GENERA LA ALERTA
	<p><b>CAUCA:</b> El Tambo, López y Timbiquí.</p> <p><b>CHOCÓ:</b> Alto Baudó (Pie de Pato), Atrato (Yuto), Bagadó, Bahía Solano (Mutis), Cértegui, El Cantón del San Pablo (Managrú), Lloró, Medio Atrato (Beté), Quibdó, Rio Quito (Paimadó), Tadó y Unión Panamericana (Animas).</p> <p><b>VALLE DEL CAUCA:</b> Buenaventura.</p>



# ALERTAS POR AMENAZAS DE DESLIZAMIENTO

## ALERTA ROJA:

Amenaza alta a muy alta por deslizamientos de tierra detonados por lluvias, localizados en los siguientes municipios:

## ALERTA NARANJA:

Amenaza moderada por deslizamientos de tierra detonados por lluvias, localizados en los siguientes municipios:

## REGIÓN CARIBE

### SITIOS PARA LOS CUALES SE GENERA LA ALERTA

#### ALERTA AMARILLA

**BOLIVAR:** Achí y San Jacinto del Cauca.  
**CESAR:** La Gloria, Pailitas, Pelaya, Pueblo Bello y Valledupar.  
**CORDOBA:** Puerto Libertador.  
**LA GUAJIRA:** San Juan del Cesar.  
**MAGDALENA:** Ciénaga, Fundación y Santa Marta.

## REGIÓN ANDINA

### SITIOS PARA LOS CUALES SE GENERA LA ALERTA

#### ALERTA AMARILLA

**ANTIOQUIA:** Abejorral, Amagá, Amalfi, Andes, Angelópolis, Anorí, Apartadó, Armenia, Briceño, Buriticá, Cáceres, Caldas, Campamento, Caracolí, Caramanta, Carepa, Chigorodó, Ciudad Bolívar, Concordia, Dabeiba, Ebéjico, Fredonia, Frontino, Heliconia, Ituango, La Ceja, La Pintada, La Unión, Maceo, Medellín, Montebello, Mutatá, Puerto Berrío, Puerto Nare, Puerto Triunfo, Remedios, Salgar, San Carlos, San Francisco, San Jerónimo, San Luis, Santa Bárbara, Santa Fe de Antioquia, Segovia, Sonsón, Tarazá, Tarso, Toledo, Turbo, Uramita, Urrao, Vegachí, Venecia, Yalí, Yarumal y Yolombó.  
**BOYACÀ:** Almeida, Aquitania, Berbeo, Betéitiva, Buenavista, Campohermoso, Chinavita, Chita, Chivor, Coper, Corrales, El Espino, Gámeza, Guicán, La Victoria, Labranzagrande, Macanal, Maripí, Miraflores, Mongua, Monquirá, Muzo, Otanche, Pachavita, Páez, Pajarito, Panqueba, Pauna, Paya, Paz de Río, Pesca, Pisva, Puerto Boyacá, Quípama, Rondón, Saboyá, San José de Pare, San Luis de Gaceno, San Pablo de Borbur, Santa María, Santana, Socotá, Sogamoso, Tasco, Tibaná, Tópaga, Turmequé, Umbita y Ventaquemada.  
**CALDAS:** Aguadas, Chinchiná, Filadelfia, La Merced, Manizales, Manzanares, Marmato, Marquetalia, Marulanda, Neira, Pácora, Salamina, Supia y Villamaria.

# ALERTAS POR AMENAZAS DE DESLIZAMIENTO

**ALERTA ROJA:**  
Amenaza alta a muy alta por deslizamientos de tierra detonados por lluvias, localizados en los siguientes municipios:

**ALERTA NARANJA:**  
Amenaza moderada por deslizamientos de tierra detonados por lluvias, localizados en los siguientes municipios:

REGIÓN ANDINA	
SITIOS PARA LOS CUALES SE GENERA LA ALERTA	
ALERTA AMARILLA	<p><b>CUNDINAMARCA:</b> Agua de Dios, Albán, Anapoima, Anolaima, Apulo, Arbeláez, Beltrán, Bituima, Bogotá, D.C., Bojacá, Cabrera, Cachipay, Caparrapí, Cáqueza, Carmen de Carupa, Chaguaní, Chipaque, Chocontá, Cucunubá, El Colegio, El Peñón, El Rosal, Facatativá, Fusagasugá, Gachetá, Gama, Granada, Guaduas, Guatavita, Guayabal de Siquima, Guayabetal, Gutiérrez, Jerusalén, La Calera, La Mesa, La Palma, La Peña, La Vega, Lenguazaque, Machetá, Medina, Nilo, Nimaima, Nocaima, Pacho, Paime, Pandi, Pasca, Pulí, Quebradanegra, Quetame, Quipile, Ricaurte, San Antonio de Tequendama, San Bernardo, San Cayetano, San Francisco, San Juan de Rioseco, Sasaima, Sesquillé, Sibaté, Silvania, Soacha, Subachoque, Suesca, Supatá, Sutatausa, Tabio, Tausa, Tena, Tibacuy, Tocaima, Topaipí, Ubalá, Utica, Venecia, Vergara, Vianí, Villagómez, Villapinzón, Villeta, Viotá, Yacopí, Zipacón y Zipaquirá.</p>
	<p><b>HUILA:</b> Aipe, La Plata y Neiva.</p>
	<p><b>NORTE DE SANTANDER:</b> Ábrego, Cácosta, Chinácota, Convención, Cucutilla, Durania, El Zulia, Gramalote, Hacarí, Labateca, Lourdes, Pamplona, Salazar, San Calixto, Sardinata, Silos, Teorama y Villa Caro.</p>
	<p><b>QUINDÍO:</b> Calarcá y Salento.</p>
	<p><b>RISARALDA:</b> Belén de Umbria y Santa Rosa de Cabal.</p>
	<p><b>SANTANDER:</b> Albania, Barbosa, Bolivar, Carcasí, Charalá, Chima, Chipatá, Contratación, Coromoro, El Carmen, El Guacamayo, Florián, Floridablanca, Girón, Guapotá, Guepsa, La Belleza, La Paz, Landázuri, Lebrija, Macaravita, Matanza, Mogotes, Puente Nacional, Puerto Parra, Rionegro, San Andrés, San Benito, San Miguel, San Vicente de Chucurí, Santa Helena del Opón, Simacota, Sucre, Tona, Valle de San José y Vélez.</p>
	<p><b>TOLIMA:</b> Alpujarra, Anzoátegui, Armero (Guayabal), Ataco, Cajamarca, Carmen de Apicalá, Casabianca, Chaparral, Cunday, Dolores, Falan, Fresno, Herveo, Ibagué, Icononzo, Lérida, Mariquita, Melgar, Murillo, Natagaima, Palocabildo, Planadas, Prado, Purificación, Rioblanco, Roncesvalles, San Antonio y Villarrica.</p>

# ALERTAS POR AMENAZAS DE DESLIZAMIENTO

## ALERTA ROJA:

Amenaza alta a muy alta por deslizamientos de tierra detonados por lluvias, localizados en los siguientes municipios:

## ALERTA NARANJA:

Amenaza moderada por deslizamientos de tierra detonados por lluvias, localizados en los siguientes municipios:

## REGIÓN ORINOQUIA

### SITIOS PARA LOS CUALES SE GENERA LA ALERTA

#### ALERTA AMARILLA

**CASANARE:** Aguazul, Chámeza, Hato Corozal, La Salina, Nunchía, Paz de Ariporo, Pore, Recetor, Sabanalarga, Támara, Tauramena y Yopal.

**META:** Acacías, Cumaral, El Castillo, El Dorado, Lejanías y Restrepo.

## REGIÓN PACÍFICO

### SITIOS PARA LOS CUALES SE GENERA LA ALERTA

#### ALERTA AMARILLA

**CAUCA:** Almaguer, Bolívar, Buenos Aires, Caldono, Corinto, Inzá, Jambaló, La Sierra, La Vega, Miranda, Páez (Belalcázar), Rosas, Santa Rosa, Silvia, Suárez, Toribío y Totoró.

**CHOCÓ:** Belén de Bajirá, Bojayá (Bellavista), El Carmen, Rio Iró (Santa Rita), Riosucio, Sipí y Unguía.

**NARIÑO:** Albán (San José), Buesaco, Cumbitara, Linares y Samaniego.

**VALLE DEL CAUCA:** Bolívar, Buga, Bugalagrande, Cali, Calima (El Dariún), Dagua, El Cerrito, El Dovio, Palmira, San Pedro, Sevilla, Tuluá y Versalles.

## REGIÓN AMAZONIA

### SITIOS PARA LOS CUALES SE GENERA LA ALERTA

#### ALERTA AMARILLA

**CAQUETA:** Belén de Los Andaquíes y Morelia.

**PUTUMAYO:** Mocoa.



# ALERTAS POR AMENAZAS DE DESLIZAMIENTO

## ALERTA ROJA:

Amenaza alta a muy alta por deslizamientos de tierra detonados por lluvias, localizados en los siguientes municipios:

## ALERTA NARANJA:

Amenaza moderada por deslizamientos de tierra detonados por lluvias, localizados en los siguientes municipios:

## SECTORES VIALES

### SECTORES VIALES IDENTIFICADOS CON POTENCIALIDAD de DESLIZAMIENTOS, EN LOS CUALES GENERAN ALERTAS °

DEPARTAMENTO	SECTOR VIAL
ANTIOQUIA	Medellín - Cali Medellín - Pereira Medellín – Doradal. Sector Alto de la Pava Medellín - Glorieta Las Palmas Rubicón - Santafé de Antioquia Los Llanos – Tarazá Santuario - Cruce Ruta 45 (Caño Alegre)
ARAUCA	La Lejía - Saravena
BOYACA	La Lejía - Saravena
CHOCO	Certeguí - Quibdó Las Animas - Certeguí Las Animas - Mumbú Quibdó - La Mansa Río Pató (El Afirmado) Río Pató (El Afirmado) - La Ye (Las Animas)
NORTE DE SANTANDER	La Lejía - Saravena
TOLIMA	Cajamarca - Puente Cajamarca - Ibagué
VALLE DEL CAUCA	Buenaventura - Cruce Ruta 40 (Loboguerrero) Intersección Sena - Intersección Citronela

# ALERTAS METEOMARINA

## MAR CARIBE

### ALERTA AMARILLA

#### **POR PLEAMAR**

Hasta el día 27 de octubre del presente año, el nivel del mar estará bajo la influencia de la pleamar más significativa del mes, asociada con la marea astronómica. Por lo anterior, se recomienda a los habitantes costeros y a los usuarios de pequeñas embarcaciones estar atentos a la evolución de las condiciones meteorológicas.

#### **POR VIENTO Y OLAJE**

En amplios sectores del mar Caribe colombiano se estiman vientos entre los 20 a 25 nudos y con posibilidad de rachas mayores y altura del oleaje entre los 2.5 m a los 3.0 m; especialmente mar adentro. Por esta razón, se sugiere a los habitantes costeros estar atentos a la evolución de las condiciones meteorológicas y a los usuarios de pequeñas embarcaciones consultar con las Capitanías de puerto antes de zarpar.

### ALERTA NARANJA

#### **POR TIEMPO LLUVIOSO**

En la zonas del occidente y centro del mar Caribe colombiano, tanto en cercanías a la costa como mar adentro, se prevén lluvias moderadas a fuertes acompañadas de tormentas eléctricas y rachas de viento en momentos de lluvia intensa. Por lo anterior, se recomienda a los habitantes costeros y a los usuarios de pequeñas embarcaciones estar atentos a la evolución de las condiciones meteorológicas y consultar con las capitanías de puerto antes de zarpar.

## OCÉANO PACÍFICO

### ALERTA AMARILLA

#### **POR TIEMPO LLUVIOSO**

En la zona centro y norte de la cuenca del Pacífico colombiano, se prevén lluvias moderadas acompañadas de tormentas eléctricas en momentos de lluvia intensa, tanto en cercanías a la costa como mar adentro. Por lo anterior, se recomienda a los habitantes costeros y a los usuarios de pequeñas embarcaciones estar atentos a la evolución de las condiciones meteorológicas.

#### **POR PLEAMAR**

En el centro y sur del Pacífico colombiano, se presentará condiciones altas de nivel del mar (pleamar), asociadas a la marea astronómica, la cual se extenderá hasta el día de mañana 24 de octubre del 2017. Por lo anterior, se recomienda a los habitantes costeros y a los usuarios de pequeñas embarcaciones estar atentos a la evolución de las condiciones meteorológicas.

°C: grados Celsius

m: metros

mm: milímetros

msnm: metros sobre nivel del mar

Km/h: kilómetros por hora

HLC: hora local colombiana

GOES: Geostationary Operational Environmental Satellites (Satélite Geoestacionario Operacional Ambiental).

GOES-13 es el designado GOES-Este, localizado en 75° W sobre el ecuador geográfico.

PNN: Parque Nacional Natural

SFF: Santuario de Fauna y Flora



**ALERTA ROJA. PARA TOMAR ACCIÓN** Advierte al Sistema Nacional de Gestión del Riesgo de Desastres sobre el peligro de un fenómeno y sus efectos adversos sobre la población. Se emite una alerta sólo cuando la identificación de un evento extraordinario indique la amenaza inminente y cuando la gravedad del fenómeno requiera atención prioritaria de los comités departamentales y locales.



**ALERTA NARANJA. PARA PREPARARSE** Indica la amenaza de un fenómeno. No implica riesgo inmediato por lo que es catalogado como un mensaje para informarse y prepararse. El aviso implica vigilancia continua ya que las condiciones son propicias para el desarrollo de un suceso natural.



**ALERTA AMARILLA. PARA INFORMARSE** Se emite cuando las condiciones hidrometeorológicas son favorables para la ocurrencia de un fenómeno natural y pueden aumentar el riesgo según los pronósticos. Por sus características, este nivel está encaminado a informar.

**CONDICIONES NORMALES** Indica que no existe ninguna clase de alerta para la región o zona mencionada.

Omar Franco | Director General

Christian Euscátegui | Jefe Oficina del Servicio de Pronósticos y Alertas

#### Profesionales de Turno:

Fabián Caicedo, Viviana Chivatá, Sonia Bermúdez, Alfonso López, Ruth López, Alexander Villamizar y Alberto Pardo.  
<http://www.ideam.gov.co>

Correos electrónicos: [servicio@ideam.gov.co](mailto:servicio@ideam.gov.co), [alertas@ideam.gov.co](mailto:alertas@ideam.gov.co)

Calle 25D # 96B – 70, Piso 3. Bogotá, D.C., Colombia.

Teléfono: 3075625 Ext. 1334–1336.

Síguenos en:

